



## AGUA QUE VA Y VIENE

...de cómo Palencia y Oporto se hermanaron hace mucho tiempo.

ABASTECIMIENTO

CAPTACIÓN

POTABILIZACIÓN  
DISTRIBUCIÓN

ALCANTARILLADO

SANEAMIENTO

DEPURACIÓN

RESTITUCIÓN

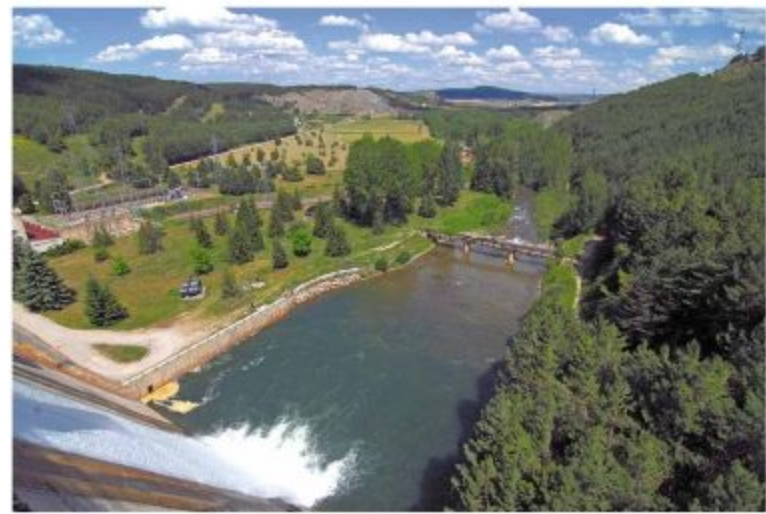
En la naturaleza el agua sigue un ciclo sin principio ni fin. El agua cambia de estado físico y de lugar continuamente.

Los ríos son una de las manifestaciones más claras de este ciclo hidrológico pero para proteger los ríos y los elementos naturales de este ciclo hemos creado infraestructuras que ayudan a mantener la calidad del agua.

En este viaje apasionante las mujeres y hombres debemos ser espectadores activos, cuidadosos y comprometidos.

## UN LARGO VIAJE CON MUCHO INTERÉS

**Retenemos, acumulamos y transportamos el agua** para satisfacer las demandas de los usuarios.



**Tratamos el agua antes de su uso** en grandes infraestructuras (ETAP) para hacerla potable y apta para el consumo.



**Depuramos el agua después de su uso (EDAR)** para restituirla al ciclo hidrológico en las mejores condiciones posibles.

